

00

**ORGANE DE BASE MOTEUR**

ENGINE BASIC COMPONENT

GRUNDORGAN MOTOR

43

**ORGANE ACCELERATION**

ACCELERATION COMPONENT

ORGAN GASGESTÄNGE

202

**CA VOSGES MOTEUR M 32S-SD**

VOSGES FORWARD CAB ENGINE M 32S-SD

VOSGES FRONTLENKER MOTOR M 32S-SD

**IMPORTANT**

Il est dans votre intérêt de conserver à leur classement les feuillets de mise à jour du catalogue, parus avant cette édition.

**IMPORTANT**

It is advisable to keep the pages bringing the catalogue up to date, which were printed prior to this edition, in their file.

**WICHTIG**

Es liegt in Ihrem Interesse, die Blätter der vor dieser Ausgabe erschienenen Nachträge zum Katalog an der Ablagestelle aufzubewahren.

*camions*  
**UNIC**  
**FIAT**

CATALOGUE RELEVÉ AU 19-10-71

Cabine { moteur N° 10.816 (M 32 S)  
 « VOSGES » { moteur N° 10.757 (M 32 SD)  
 { châssis N° 170.398 (M 32 S)  
 { châssis N° 67.813 (M 32 SD)

CATALOG ACCOUNTING AS OF 19-10-71

« VOSGES » { engine N° 10.816 (M 32 S)  
 cab { engine N° 10.757 (M 32 SD)  
 { chassis N° 170.398 (M 32 S)  
 { chassis N° 67.813 (M 32 SD)

KATALOGAUSSUG ZUM 19-10-71

Fahrerhaus { motor N° 10.816 (M 32 S)  
 « VOSGES » { motor N° 10.757 (M 32 SD)  
 { chassis N° 170.398 (M 32 S)  
 { chassis N° 67.813 (M 32 SD)

ACCELERATION CA VOSGES MOTEUR M 32 S-M 32 SD  
 ACCELERATION VOSGES FORWARD CAB ENGINE M 32 S-SD  
 GASGESTÄNGE VOSGES FRONTLENKER MOTOR M 32 S-SD

Commande d'accélération, stop moteur .....  
 Accelerator Control Linkage, and engine cut-off control  
 Gasregulierung und Bremsbetätigung

00	43	202	N° DE CATALOGUE	N° DE PLANCHE
1	2	3	4	5

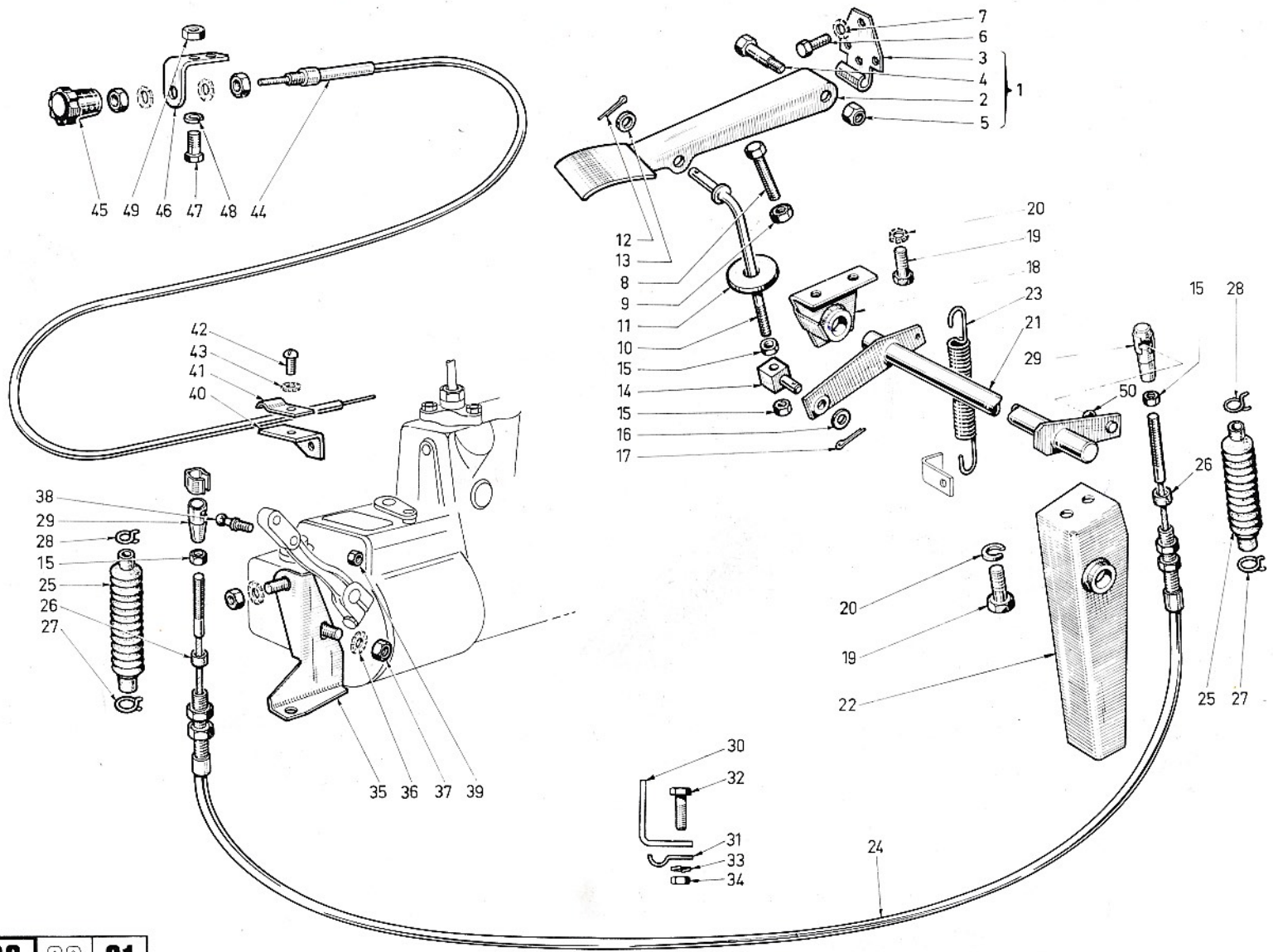
00 01

EDITION : 15/02/72  
 AUSGABE :

1	ORGANE DE BASE	BASIC COMPONENT	GRUND-ORGAN
2	ORGANE	COMPONENT	ORGAN
3	TYPE D'ORGANE	COMPONENT TYPE	ORGANTYP
4	N° ÉDITION	CATAL. EDITION NUMBER	NUMMER DER AUSGABE
5	N° PLANCHE	PLATE NUMBER	BILD Nr.
6	REPÈRE	MARKING	KENNZIFFER

7	N° PIÈCE	PART N°	TEIL Nr.
8	DÉSIGNATION	DESIGNATION	BESCHRIFTUNG
9	QUANTITÉ	QUANTITY	MENGE
10	CODE OBSERVATIONS	CODE OF OBSERV.	ANMERKUNGEN KODE
11	DÉTAILS OBSERVATIONS	DETAILS OF OBSERV.	ANMERKUNGEN BEDEUT.

Référence : 655.509  
 Kennzahl :



00	43	202	00	01
1	2	3	4	5

6	7	8	9	10
1	61658277	PEDALE ASS	1	
2	61226316	PEDALE	1	
3	61226317	CHARNIERE	1	
4	61226318	AXE	1	
5	61801352	ECROU	1	
6	61802573	VIS D6 L16	3	
7	61815303	EVENTAIL DE 6	3	
8	61520C66	BUTEE	1	
9	61801064	ECROU	1	
10	61662887	TIGE	1	
11	61227891	RONDELLE	1	
12	61815C05	RONDELLE DE 8	1	
13	61819906	GOUPILLE	1	
14	61209764	NOIX	1	
15	61801063	ECROU DE 6	4	
16	61815003	RONDELLE DE 6	1	
17	61819905	GOUPILLE	1	
18	61664414	PALIER	1	
19	61803124	VIS D8	4	
20	61815305	RONDELLE DE 8	4	
21	61664416	AXE	1	
22	61664415	SUPPORT	1	
23	61212387	RESSORT	1	
24	6123339C	CABLE	1	
25	61250739	SOUFFLET	2	

11	12

6	7	8	9	10
26	61250845	BAGUE	2	
27	61250846	CLIP	2	
28	61250740	CLIP	2	
29	61225747	BOITE ROTULE	2	
30	61210365	PATTE	1	
31	61830707	COLLIER	1	
32	61802575	VIS D6 L20	1	
33	61815303	EVENTAIL DE 6	1	
34	61801010	ECROU DE 6	1	
35	61231881	SUPPORT	1	
36	61815305	EVENTAIL DE 8	1	
37	61801064	ECROU DE 8	1	
38	61224421	ROTULE	1	
39	61801010	ECROU DE 6	1	
40	61575180	EQUERRE	1	
41	61205514	PATTE	1	
42	61400431	VIS D4 L8	1	
43	61815301	EVENTAIL DE 8	1	
44	61663864	TIRETTE	1	
45	61250767	BOUTON	1	
46	61232751	PATTE	1	
47	61802551	VIS	2	
48	61815302	GROWER	2	
49	61801009	ECROU	2	

11	12
	<p style="text-align: right;"><i>Bealch.</i></p> <p style="text-align: center;">625N - PT 330</p> <p style="text-align: right;">625112</p>